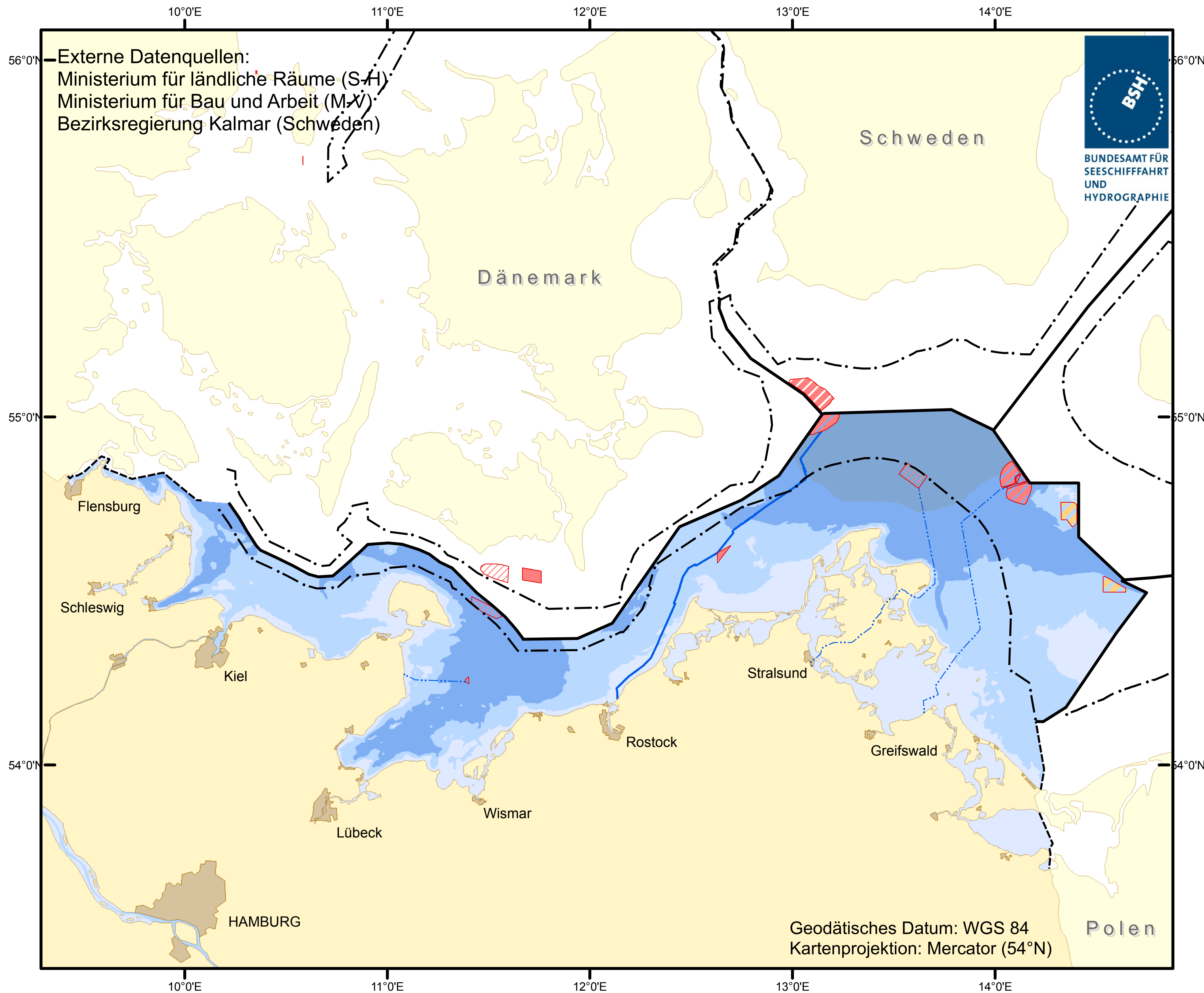


# Ostsee: Offshore-Windparks



- Grenzen**
- Festlandsockel/AWZ
  - 12-Seemeilenzone/Küstenmeer
  - Internationale Grenze
- Offshore Windparks**
- in Betrieb
  - ▨ genehmigt
  - ▧ nicht genehmigt
  - ▩ geplant
- Netzanbindung**
- genehmigt
  - geplant

BSH / M1401 - 04.06.2007